

jungla



**YETI**  
PRIMERA EDICIÓN  
CATÁLOGO MAYO 2024



*jungla*

**PERSONALIZADO**  
GRABADO LÁSER



LOGO + NOMBRE Q120



NOMBRE O INICIALES Q80



LOGO Q100



GRABADO CON PINTURA Q150

PROCESO DEMORA DE 3-4 DÍAS HÁBILES

# **POLÍTICA**

## **DE PERSONALIZADO**

**1**

### **NOMBRES O INICIALES**

**CONTAMOS CON  
FONTS DESIGNADOS**

**DEBES SELECCIONAR EL DESEADO**

**2**

### **LOGOS**

**NECESITAMOS QUE EL MISMO ESTÉ EN EDITABLE O EN PDF EN ALTA RESOLUCIÓN. RECUERDA QUE SI EL TRAZO DE TU LOGO ES MUY FINO PUEDE QUE NO SE VEA BIEN EL GRABADO FINAL. JUNGLA NO ES RESPONSABLE DE REDISEÑAR O RE DIBUJAR LOGOTIPOS.**

**3**

### **TIEMPO DE ENTREGA**

**EL TIEMPO DE ENTREGA ES DE 3-4 DÍAS HÁBILES UNA VEZ TU HAYAS APROBADO EL MONTAJE FINAL. \*TIEMPO PUEDE AUMENTAR EN TEMPORADA ALTA O GRABADOS CORPORATIVOS.**

**4**

### **RECORDATORIO**

**YETIS AJENOS A JUNGLA DEBEN SER ORIGINALES, DEBES REVISAR PERFECTAMENTE EL ESTADO FÍSICO DEL MISMO.**

**EXCEPCIONES PARA GRABADO:  
TERMOS QUE NO SEAN MARCA YETI.**

*jungla*



PRE DISEÑOS  
*para mamá*  
GRATIS

YETI®



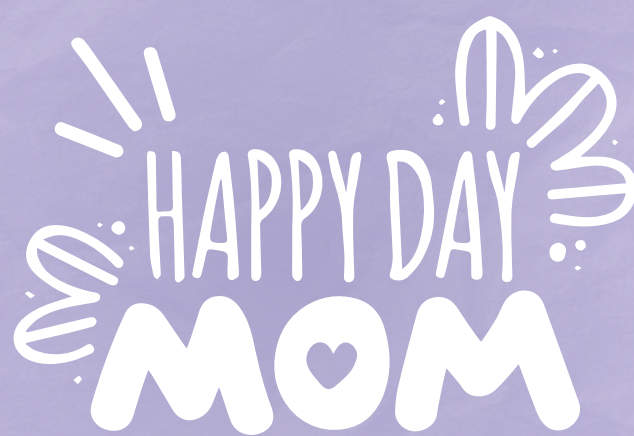
*jungla*

APLICA GRATIS AL COMPRAR TU YETI EN EL MES DE MAYO  
MÁXIMO 3 PROMOCIONES POR COMPRA | TIEMPO DE ENTREGA DE 3-4 DIAS HÁBILES



PRE DISEÑOS  
para mamá  
GRATIS

YETI®



jungla

APLICA GRATIS AL COMPRAR TU YETI EN EL MES DE MAYO  
MÁXIMO 3 PROMOCIONES POR COMPRA | TIEMPO DE  
ENTREGA DE 3-4 DIAS HÁBILES

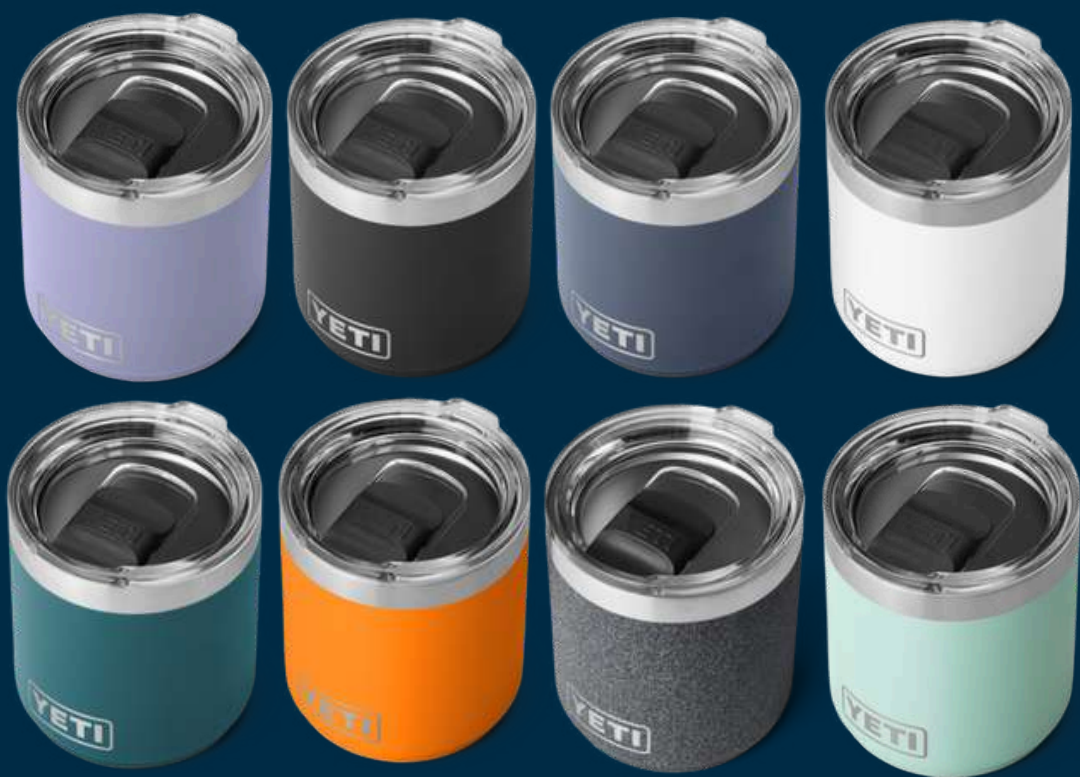


*jungla*



**YETI**<sup>®</sup>

10 OZ LOWBALL 2.0



**Q225**

ÚNICOS COLORES DISPONIBLES  
CONFIRMA EXISTENCIAS



*jungla*



**YETI**<sup>®</sup>

10 OZ WINE



**Q300**

ÚNICOS COLORES DISPONIBLES  
CONFIRMA EXISTENCIAS



*jungla*



**YETI®**

MAGSLIDER WINE LID  
SE ADAPTA A 10 OZ TUMBLER Y 6 OZ CUPS



**Q125**

CONFIRMA EXISTENCIAS



jungla



**YETI**

10 OZ TUMBLER



**Q250**

ÚNICOS COLORES DISPONIBLES  
CONFIRMA EXISTENCIAS



*jungla*



**YETI®**

10 OZ RAMBLER MUG



**Q300**

**ÚNICOS COLORES DISPONIBLES  
CONFIRMA EXISTENCIAS**



patagonia  
*jungla*



**YETI**

14 OZ RAMBLER MUG



**Q350**

ÚNICOS COLORES DISPONIBLES  
CONFIRMA EXISTENCIAS



*jungla*

# ESPRESSO MUGS YETI®





*jungla*



**YETI®**

4 OZ STACKABLE CUPS



**Q375**

SET DE DOS

ÚNICO COLOR DISPONIBLE  
CONFIRMA EXISTENCIAS



*jungla*



**YETI®**

6 OZ STACKABLE MUGS



**Q500**

SET DE DOS

ÚNICOS COLORES DISPONIBLES  
CONFIRMA EXISTENCIAS



jungla



**YETI**

20 OZ TUMBLER



**Q400**

**ÚNICOS COLORES DISPONIBLES  
CONFIRMA EXISTENCIAS**



*jungla*



**YETI**

30 OZ TUMBLER



**Q425**

ÚNICOS COLORES DISPONIBLES  
CONFIRMA EXISTENCIAS



YA DISPONIBLE  
30 OZ

YA DISPONIBLE  
20 OZ

YA DISPONIBLE  
16 OZ



NUEVO

# STACKABLE CUPS

# YETI<sup>®</sup>



*jungla*



**YETI**

16 OZ STACKABLE TUMBLER



**Q300**

ÚNICOS COLORES DISPONIBLES  
CONFIRMA EXISTENCIAS



*jungla*



**YETI®**

20 OZ STACKABLE TUMBLER



**Q400**

ÚNICOS COLORES DISPONIBLES  
CONFIRMA EXISTENCIAS



*jungla*



**YETI**<sup>®</sup>

30 OZ STACKABLE TUMBLER



**Q425**

ÚNICOS COLORES DISPONIBLES  
CONFIRMA EXISTENCIAS



*jungla*



**YETI**<sup>®</sup>

MAGSLIDER 10/20

MAGSLIDER LID



**Q150**

CONFIRMA EXISTENCIAS



*jungla*



**YETI**<sup>®</sup>

20 OZ TRAVEL MUG



**Q450**

ÚNICOS COLORES DISPONIBLES  
CONFIRMA EXISTENCIAS



jungla



**YETI**<sup>®</sup>

25 OZ STRAW MUG



**Q450**

ÚNICOS COLORES DISPONIBLES  
CONFIRMA EXISTENCIAS



*jungla*



**YETI®**

26 OZ STRAW CUP



**Q400**

ÚNICOS COLORES DISPONIBLES  
CONFIRMA EXISTENCIAS



*jungla*



**YETI<sup>®</sup>**

30 OZ TRAVEL MUG



**Q475**

ÚNICOS COLORES DISPONIBLES  
CONFIRMA EXISTENCIAS



*jungla*



**YETI®**

RAMBLER 30 MAGSLIDER LID



**Q150**

CONFIRMA EXISTENCIAS



*jungla*



**YETI®**

35 OZ STRAW MUG



**Q500**

ÚNICOS COLORES DISPONIBLES  
CONFIRMA EXISTENCIAS



*jungla*



**YETI®**

42 OZ STRAW MUG



**Q550**

ÚNICOS COLORES DISPONIBLES  
CONFIRMA EXISTENCIAS



A close-up photograph of a hand pouring water from a stainless steel Yeti water bottle into a stainless steel cup. The water is captured mid-pour, creating a clear stream. The cup contains a slice of lime. The background is a solid light blue color. In the top right corner, there is a dark green rectangular box with the word 'jungla' written in white cursive script. At the bottom, the words 'BARWARE' and 'YETI' are printed in large, bold, white capital letters.

*jungla*

**BARWARE**  
**YETI**



*jungla*



**YETI**

COLSTER 2.0 | PARA LATA O BOTELLA



**Q300**

ÚNICOS COLORES DISPONIBLES  
CONFIRMA EXISTENCIAS



*jungla*



**YETI**<sup>®</sup>

20 OZ SHAKER



**Q600**

ÚNICOS COLORES DISPONIBLES  
CONFIRMA EXISTENCIAS



jungla



**YETI**

SHAKER LID



**Q275**

COMPATIBLE CON VASO DE 20 OZ, PINT  
DE 16 OZ  
Y LOWBALL DE 10 OZ  
CONFIRMA EXISTENCIAS



*jungla*

# YETI® WINE CHILLER





*jungla*



**YETI**<sup>®</sup>

**WINE CHILLER**

MEDIDAS: 10.8 ANCHO X 23.8 CMS ALTO



**Q800**

**ÚNICOS COLORES DISPONIBLES**

**POCAS EXISTENCIAS, CONFIRMA DISPONIBILIDAD**



*jungla*

**YETI**

BEVERAGE  
**BUCKET**

**YETI**<sup>®</sup>



*jungla*



**YETI**<sup>®</sup>  
SCOOP



**Q500**

ÚLTIMA UNIDAD DISPONIBLE  
EN TIENDA Z10



*jungla*



**YETI**

BEVERAGE BUCKET



**MEDIDAS:**

11.5"ANCHO X 8.8"ALTURA

**Q1,750**

**ÚNICOS COLORES DISPONIBLES  
CONFIRMA EXISTENCIAS**



**YETI**

*jungla*



**600ML BOTTLE WITH STRAW CAP**



*jungla*



**YETI**

YONDER STRAW BOTTLE  
0.6 LT / 20 OZ



**Q225**

ÚNICOS COLORES DISPONIBLES  
CONFIRMA EXISTENCIAS



*jungla*



**YETI**

WATER BOTTLE YONDER

0.6 LT / 20 OZ



**Q225**

ÚNICOS COLORES DISPONIBLES  
CONFIRMA EXISTENCIAS



*jungla*



**YETI**

WATER BOTTLE YONDER  
0.6 LT / 20 OZ TETHER CAP



**Q225**

ÚNICOS COLORES DISPONIBLES  
CONFIRMA EXISTENCIAS



*jungla*



**YETI**

YONDER STRAW BOTTLE

0.75 LT / 25 OZ



**Q250**

ÚNICOS COLORES DISPONIBLES  
CONFIRMA EXISTENCIAS



*jungla*



**YETI**

YONDER WATER BOTTLE

0.75 L

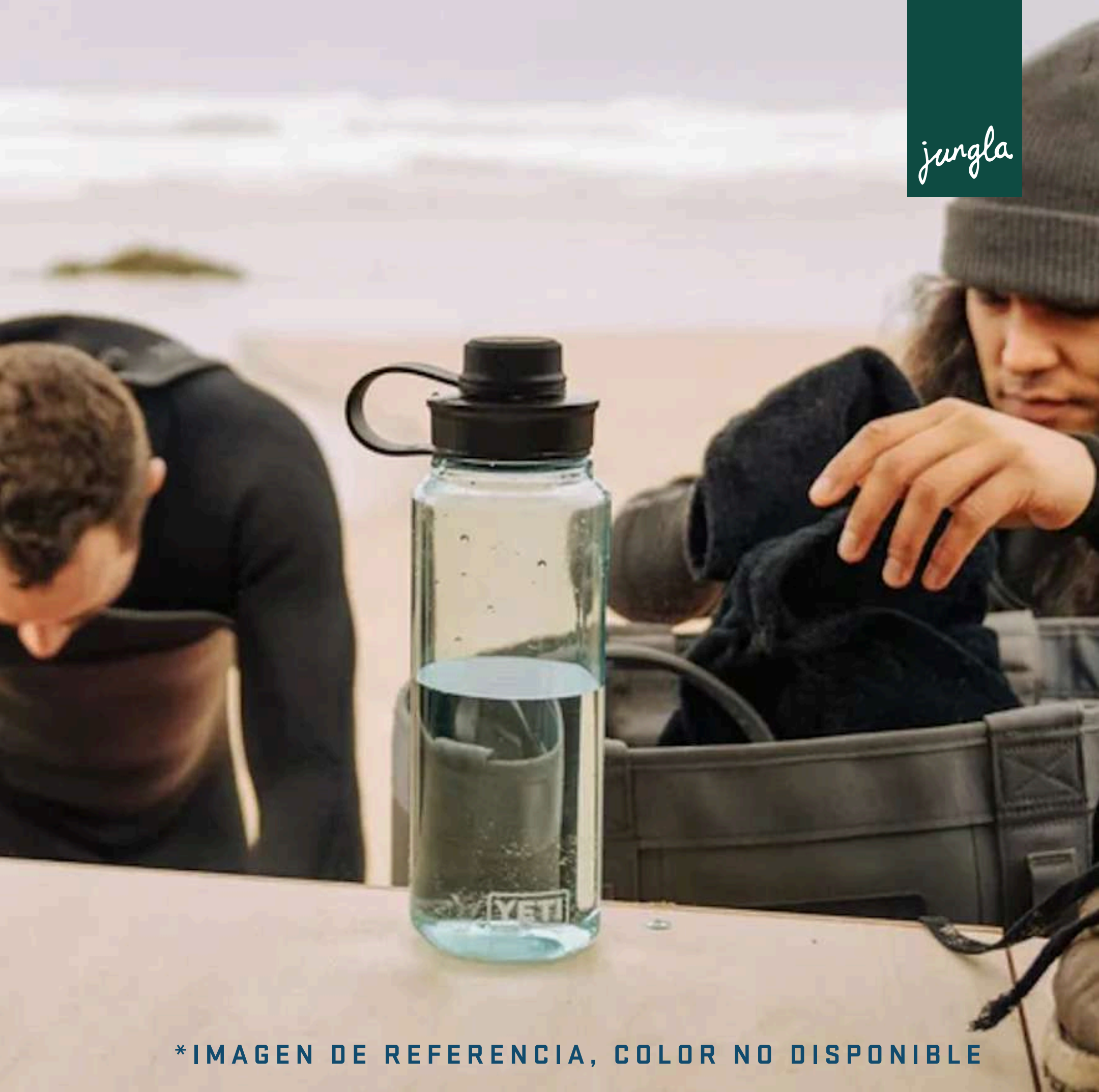


**Q250**

ÚNICOS COLORES DISPONIBLES

CONFIRMA EXISTENCIAS





\*IMAGEN DE REFERENCIA, COLOR NO DISPONIBLE

**YETI**<sup>®</sup>

YONDER WATER BOTTLE  
0.75 L TETHER CAP



**Q250**

ÚNICOS COLORES DISPONIBLES  
CONFIRMA EXISTENCIAS



*jungla*



**YETI®**

WATER BOTTLE YONDER  
1 LITRO



**Q275**

ÚNICOS COLORES DISPONIBLES  
CONFIRMA EXISTENCIAS



*jungla*



**YETI**

YONDER WATER BOTTLE  
1 L TETHER CAP



**Q275**

ÚNICOS COLORES DISPONIBLES  
CONFIRMA EXISTENCIAS



*jungla*



**YETI**

YONDER WATER BOTTLE  
1.5 L TETHER CAP



**Q300**

ÚNICOS COLORES DISPONIBLES  
CONFIRMA EXISTENCIAS



*jungla*



**YETI**

WATER BOTTLE YONDER  
1.5 LITROS



**Q300**

ÚNICOS COLORES DISPONIBLES  
CONFIRMA EXISTENCIAS



*jungla*



**YETI®**

12 OZ KIDS BOTTLE



**Q300**

**ÚNICOS COLORES DISPONIBLES  
CONFIRMA EXISTENCIAS**



*jungla*



**YETI®**

18 OZ BOTTLE STRAW



**Q375**

ÚNICOS COLORES DISPONIBLES  
CONFIRMA EXISTENCIAS



*jungla*



**YETI®**

18 OZ BOTTLE CHUG CAP



**Q350**

ÚNICOS COLORES DISPONIBLES  
CONFIRMA EXISTENCIAS



*jungla*



**YETI**

26 OZ BOTTLE STRAW



**Q475**

ÚNICOS COLORES DISPONIBLES  
CONFIRMA EXISTENCIAS



*jungla*



**YETI®**

64 OZ BOTTLE CHUG



**Q725**

ÚNICOS COLORES DISPONIBLES  
CONFIRMA EXISTENCIAS



*jungla*

**YETI**

# LOADOUT BUCKET

**YETI®**



jungla



# YETI®

## LOADOUT BUCKET



### MEDIDAS:

10.3"ANCHO X 12.9"DIAMETRO X 15.9"ALTURA

CAPACIDAD PARA 5 GALONES

NO INCLUYE LA TAPADERA

## Q550

ÚNICOS COLORES DISPONIBLES  
CONFIRMA EXISTENCIAS



# DOG BOWLS

YETI®



*jungla*



*jungla*



**YETI**<sup>®</sup>

BOOMER 8



**Q575**

ÚNICOS COLORES DISPONIBLES  
CONFIRMA EXISTENCIAS



# DAYTRIP LUNCH

YETI®

MANTÉN SEGURA Y A TEMPERATURA TUS  
ALIMENTOS POR MÁS TIEMPO.

IMPERMEABLE Y RESISTENTE



jungla



# YETI®

## DAYTRIP LUNCH BOX



**MEDIDAS:**

10.7" ANCHO X 8.7" DIAMETRO X  
4.6" ALTURA

SEGURO PARA ALIMENTOS Y BEBIDAS  
(FRÍOS Y CALIENTES)

### Q925

ÚNICO COLOR DISPONIBLE  
CONFIRMA EXISTENCIAS



# CROSSROAD BACKPACK

**YETI**<sup>®</sup>



ALTO GRADO DE DURABILIDAD



*jungla*



**YETI**<sup>®</sup>

CROSSROADS<sup>®</sup> - 22L BACKPACK



**Q2,500**

ÚNICOS COLORES DISPONIBLES  
CONFIRMA EXISTENCIAS



jungla

# LOADOUT GO BOX YETI®

CAJA DE SEGURIDAD - CAJA SECA PARA  
ELECTRÓNICOS, HERRAMIENTAS O  
DOCUMENTOS

100% SUMERGIBLE Y PRÁCTICAMENTE INDESTRUCTIBLE.



*jungla*



**YETI**<sup>®</sup>

LOADOUT GOBOX 30



**MEDIDAS:**

20.4" ANCHO X 14.8" DIAMETRO X 11.3" ALTO

**Q3,000**

**ÚNICOS COLORES DISPONIBLES  
CONFIRMA EXISTENCIAS**



jungla



**YETI**<sup>®</sup>

LOADOUT GOBOX 60



**MEDIDAS:**

30" ANCHO X 14.8" DIAMETRO X 13.4" ALTO

**Q4,000**

ÚNICOS COLORES DISPONIBLES  
CONFIRMA EXISTENCIAS



*jungla*

# SOFT COOLERS

**YETI®**

**YETI**

MANTÉN TUS BEBIDAS FRÍAS POR HORAS.



jungla



**YETI**<sup>®</sup>

HOPPER FLIP 8



**MEDIDAS:**

12,4" ANCHO X 8,6" PROFUNDIDAD X 10,6" ALTO  
CAPACIDAD 11 LATAS (SOLO)

**Q2,500**

CONFIRMA EXISTENCIAS



jungla



# YETI®

## HOPPER FLIP 12



**MEDIDAS:**

14.3" ANCHO X 10.7" PROFUNDIDAD X 12" ALTO

CAPACIDAD 24 LATAS (SOLO)

# Q3,000

CONFIRMA EXISTENCIAS



*jungla*



# YETI®

## HOPPER FLIP 18



**MEDIDAS:**  
17.7" ANCHO X 11.5" DIAMETRO X  
12.8" ALTO

CAPACIDAD 30 LATAS (SOLO)

**Q3,750**

CONFIRMA EXISTENCIAS



*jungla*



**YETI**<sup>®</sup>

HOPPER M12 BACKPACK



- CABE 20 LATAS (SOLO)
- 12 LIBRAS DE HIELO (SOLAMENTE)
- COMPATIBLE CON BOTELLAS DE VINO

**Q3,500**

CONFIRMA EXISTENCIAS



*jungla*



# YETI®

## HOPPER M15



- CAPACIDAD DE 32 LATAS (SOLO)
- SE ADAPTA A 15 LBS DE HIELO (SOLAMENTE)
- COMPATIBLE CON BOTELLAS DE VINO

**Q3,750**

CONFIRMA EXISTENCIAS



*jungla*



**YETI**<sup>®</sup>

HOPPER M20 BACKPACK



**MEDIDAS:**

15.3" ANCHO X 9.9" DIAMETRO X 18.1" ALTO

CAPACIDAD 36 LATAS (SOLO)

**Q4,000**

ÚNICOS COLORES DISPONIBLES  
CONFIRMA EXISTENCIAS



jungla



# YETI®

HOPPER M30 2.0



**MEDIDAS:**

17.7" ANCHO X 11.5" DIAMETRO X 12.8" ALTO

CAPACIDAD 42 LATAS (SOLO)

**Q4,750**

ÚNICOS COLORES DISPONIBLES  
CONFIRMA EXISTENCIAS



jungla



ÚLTIMA UNIDAD EN TIENDA Z10

**YETI**<sup>®</sup>

TRAILHEAD CAMP CHAIR



SOPORTA HASTA 500 LB

**Q4,000**

ÚNICO COLOR DISPONIBLE  
CONFIRMA EXISTENCIAS



*jungla*

**YETI<sup>®</sup>**  
**HARD**  
**COOLERS**



MANTÉN TUS BEBIDAS FRÍAS Y COMIDA FRESCA POR HORAS.



*jungla*



# YETI<sup>®</sup>

ROADIE 24



**MEDIDAS:**  
16.6" ANCHO X 14" DIAMETRO X 17.4" ALTO

**Q3,750**

**ÚNICOS COLORES DISPONIBLES  
CONFIRMA EXISTENCIAS**



*jungla*



**YETI**

TUNDRA 45



**MEDIDAS:**

25.6" ANCHO X 15.9" DIAMETRO X 15.5" ALTO

**Q4,500**

**ÚNICOS COLORES DISPONIBLES**  
CONFIRMAR TIENDA EN EXISTENCIA



*jungla*



**YETI**

ROADIE 48 WHEELED COOLER



**MEDIDAS:**

19.8" ANCHO X 20.1" DIAMETRO X 20.6" ALTO

**Q5,750**

CONFIRMA EXISTENCIAS POR TIENDA



*jungla*



**YETI**<sup>®</sup>

TUNDRA HAUL



**MEDIDAS:**

**28.1"ANCHO X 18.6"DIAMETRO X 19.6"ALTO**

**Q6,000**

**ÚNICOS COLORES DISPONIBLES  
CONFIRMA EXISTENCIAS SEGÚN TIENDA**



jungla



**YETI®**

ROADIE 60 WHEELED COOLER



**MEDIDAS:**

23.7" ANCHO X 20.0" DIÁMETRO X 20.5" ALTO

**Q6,500**

**ÚNICOS COLORES DISPONIBLES**

CONFIRMA EXISTENCIAS POR TIENDA